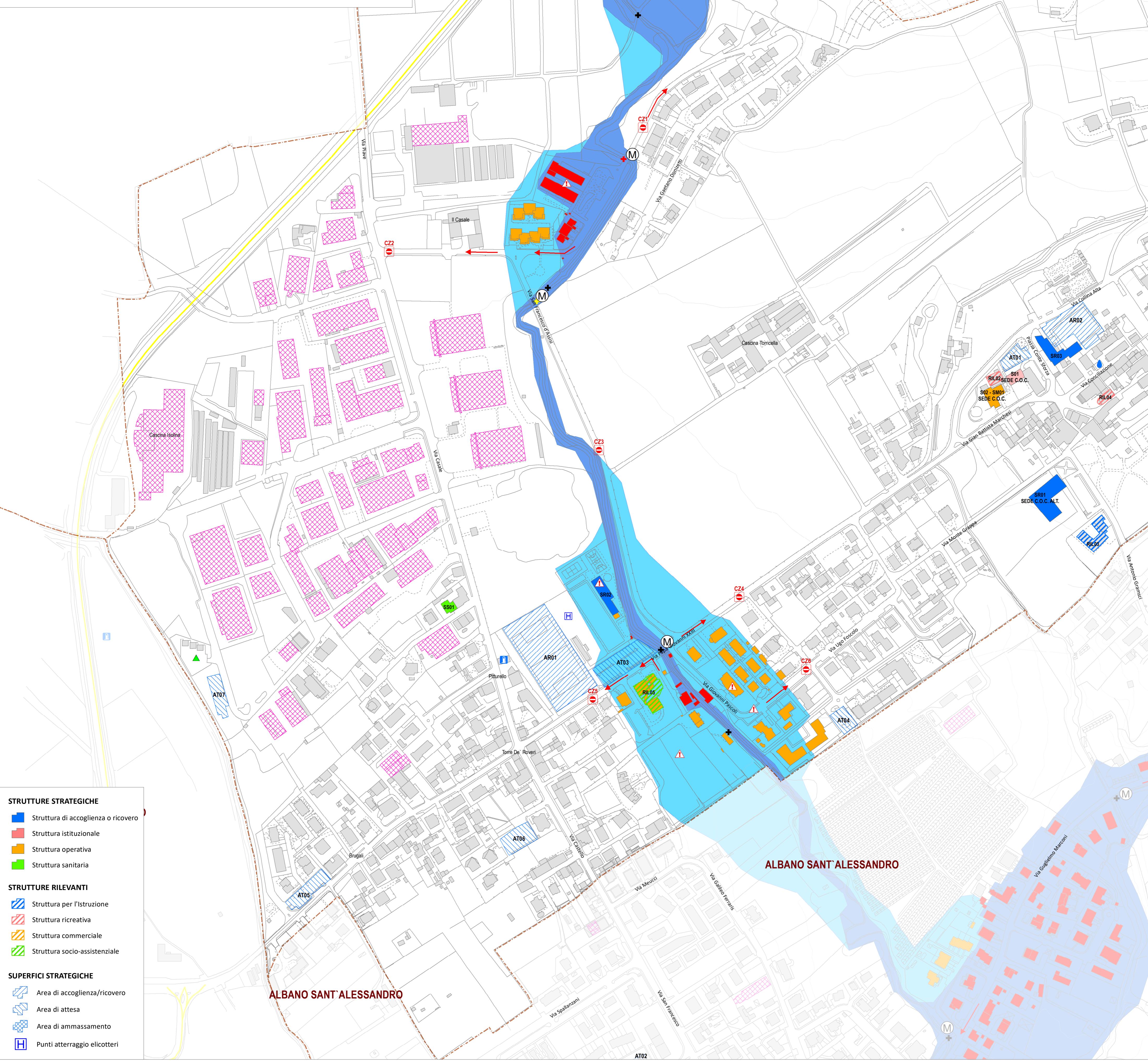


- AREE A RISCHIO IDRAULICO**
- Area esondabile ad alta pericolosità (Tr20)
 - Area esondabile a media pericolosità (Tr100)
 - Zona con battente idrico atteso > 80 cm.
- ATTIVITA' DI PRESIDIO**
- Punti Monitoraggio - Quaderno di Presidio
 - Ulteriori punti di monitoraggio idraulico
- RETI TECNOLOGICHE**
- Stazione Elettrica
 - Cabine metano
 - Antenna telefonia
 - Cabina elettrica
 - Depuratore
 - Pozzo acquedotto
 - Piattaforma ecologica
 - Distributori carburante
- URBANIZZATO**
- Edifici residenziali/commerciali
 - Insedimenti produttivi

- EDIFICI A RISCHIO IDRAULICO**
- Alto rischio
 - Medio rischio
- GESTIONE DELL'EMERGENZA**
- Principali cancelli sulla viabilità
 - Vie di fuga
- MANUFATTI - STUDIO IDRAULICO SENIGA / ZERRA**
- tracimato
 - in pressione
 - pelo libero senza franco
 - pelo libero con franco <1m
- INFRASTRUTTURE VIABILISTICHE E PUNTI DI ACCESSO**
- Autostrade e Svincoli autostradali
 - Strade Principali (Provinciali, Statali, Ex-statali)
 - Linea Ferroviaria
 - Stazione Ferrovia



- STRUTTURE STRATEGICHE**
- Struttura di accoglienza o ricovero
 - Struttura istituzionale
 - Struttura operativa
 - Struttura sanitaria
- STRUTTURE RILEVANTI**
- Struttura per l'istruzione
 - Struttura ricreativa
 - Struttura commerciale
 - Struttura socio-assistenziale
- SUPERFICI STRATEGICHE**
- Area di accoglienza/ricovero
 - Area di attesa
 - Area di ammassamento
 - Punti atterraggio elicotteri